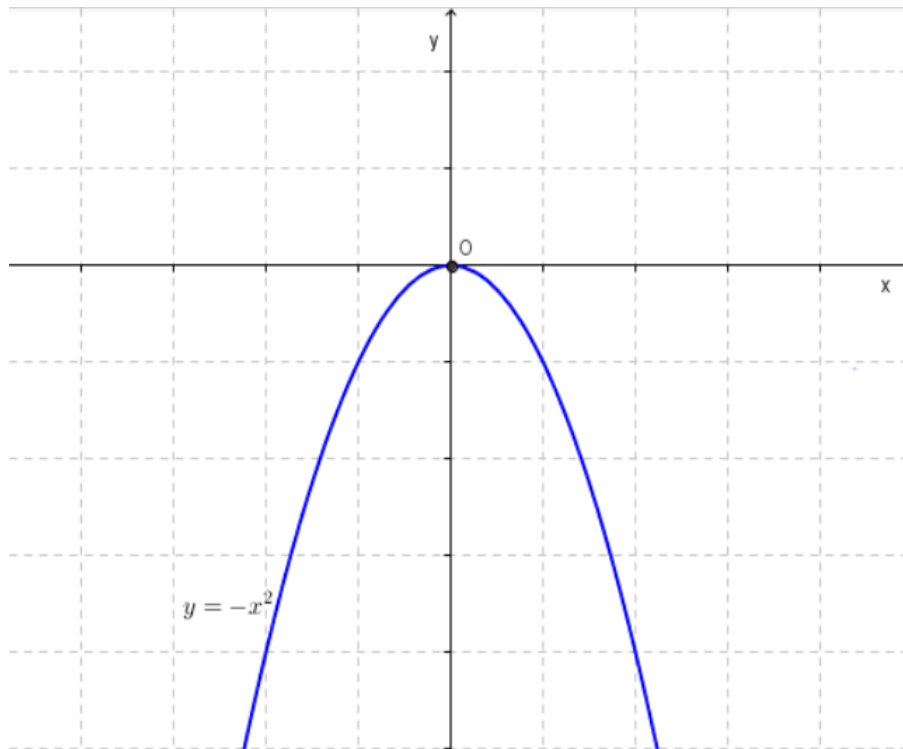


ΘΕΜΑ 4

Δίνονται οι συναρτήσεις $\varphi(x) = -x^2, x \in \mathbb{R}$ και $f(x) = -x^2 + 2x + 1, x \in \mathbb{R}$.

α) Να αποδείξετε ότι $f(x) = -(x - 1)^2 + 2$ για κάθε $x \in \mathbb{R}$ και στη συνέχεια, με τη βοήθεια της γραφικής παράστασης της συνάρτησης φ , που φαίνεται στο παρακάτω σχήμα, να παραστήσετε γραφικά τη συνάρτηση f .



(Μονάδες 10)

β) Με τη βοήθεια της γραφικής παράστασης της συνάρτησης f να βρείτε:

i. Τα διαστήματα στα οποία η συνάρτηση f είναι γνησίως μονότονη.

(Μονάδες 5)

ii. Το ολικό ακρότατο της f καθώς και τη θέση του.

(Μονάδες 5)

iii. Το πλήθος των ριζών της εξίσωσης $f(x) = \kappa, \kappa < 2$. Να αιτιολογήσετε την απάντησή σας

(Μονάδες 5)