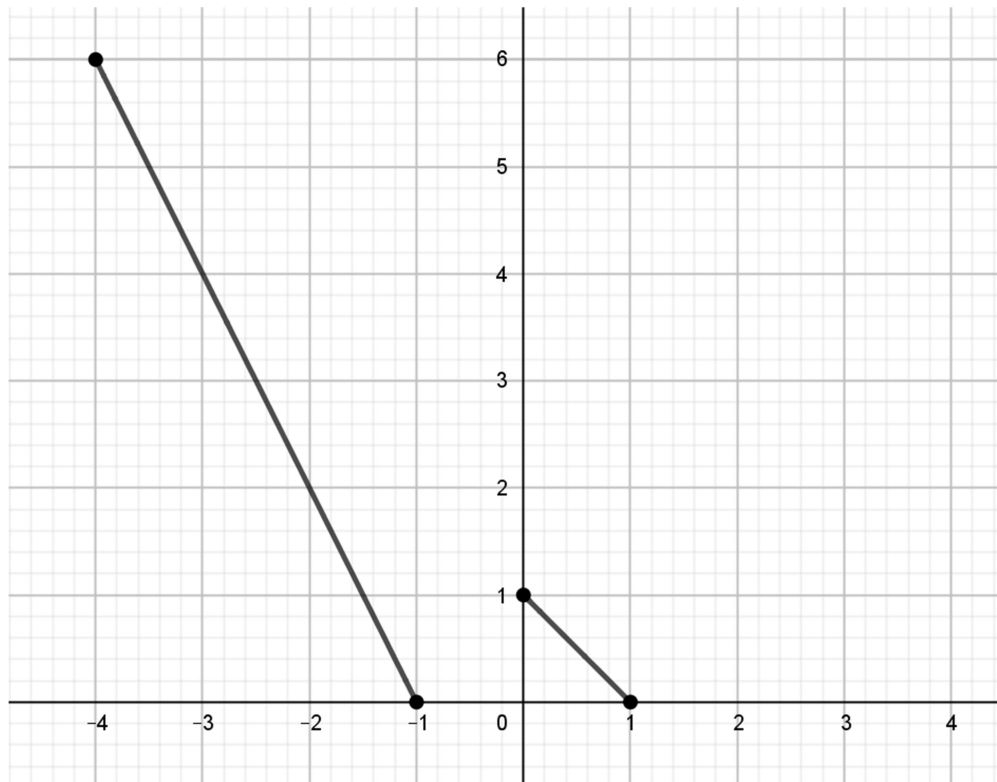


ΘΕΜΑ 2

Στο παρακάτω σχήμα δίνονται ορισμένα τμήματα της γραφικής παράστασης μιας άρτιας συνάρτησης f με πεδίο ορισμού το διάστημα $[-4, 4]$.



α) Να μεταφέρετε το σχήμα στην κόλλα σας και να χαράξετε τα υπόλοιπα τμήματα της γραφικής παράστασης της f .

(Μονάδες 8)

β) Να βρείτε

i. τα διαστήματα στα οποία η συνάρτηση f είναι γνησίως φθίνουσα. Να αιτιολογήσετε την απάντησή σας.

(Μονάδες 8)

ii. τη μέγιστη και την ελάχιστη τιμή της f καθώς και τις θέσεις των ακρότατων αυτών.

(Μονάδες 9)